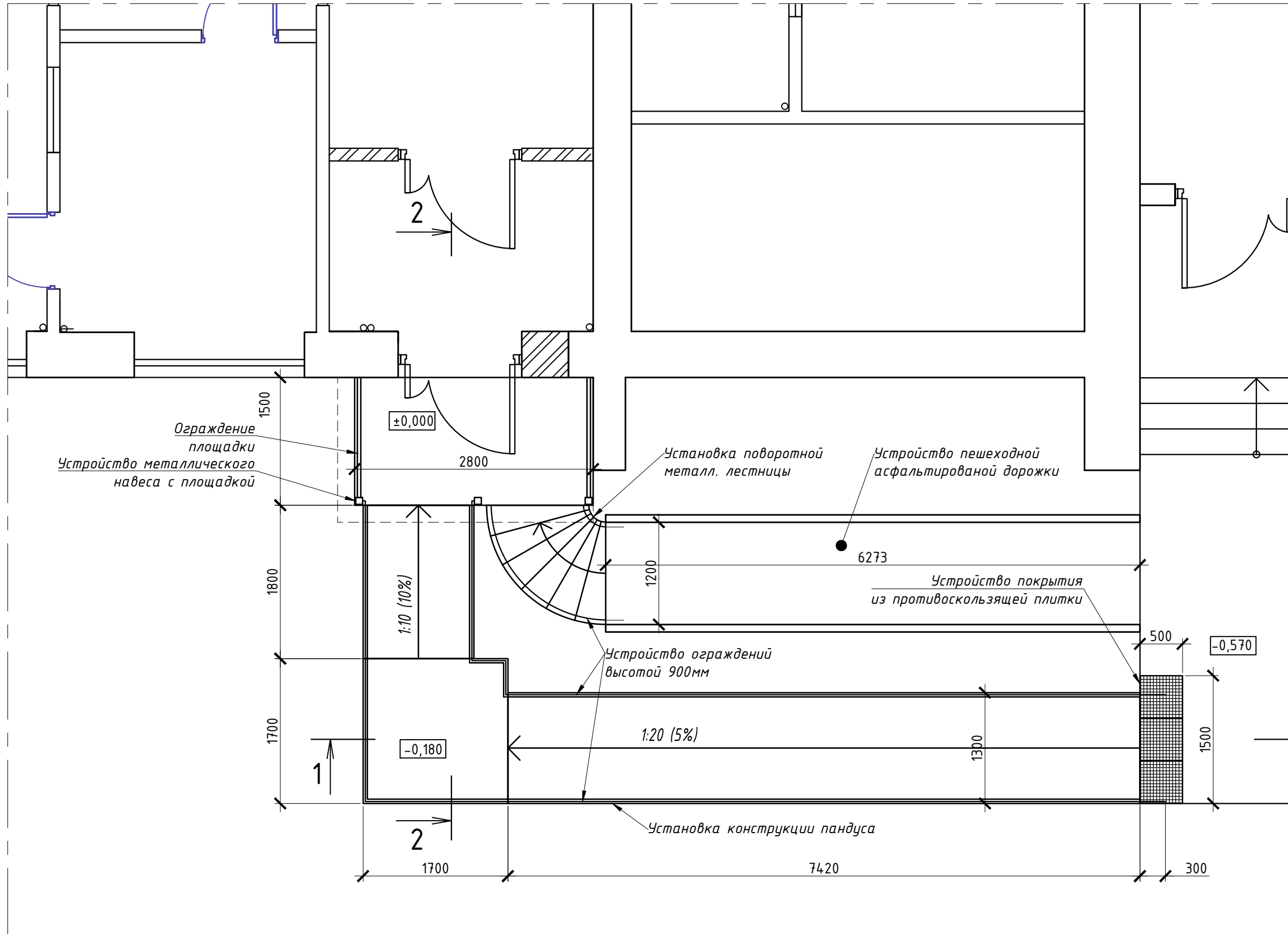



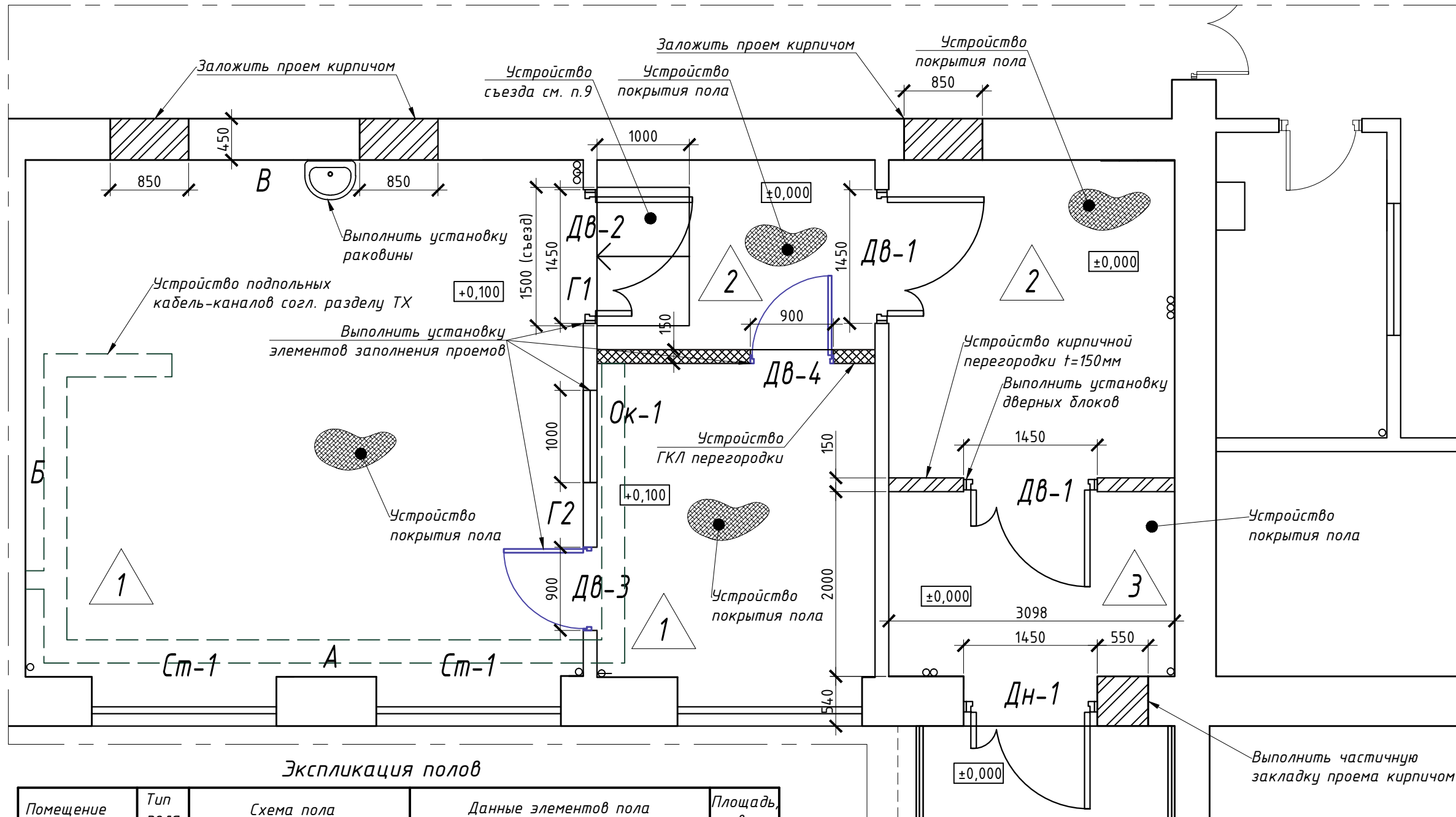
Схема монтажных работ



1. Все размеры уточнять при монтаже.
2. За условную отметку 0.000 принят уровень чистого пола.
3. Произвести монтажные работы согласно плана.
4. Данный лист см. совместно с листом 6.
5. На двери установить доводчики и дверные ограничители.
6. После монтажа дверных блоков и напольного покрытия восстановить внешний вид стен.

Изм.	Кол.	Лист	№ док.	Подпись	Дата ГИП	
				Стадия	Лист	Листов
				РП	3	10
				Монтажные работы (входная группа).		
						

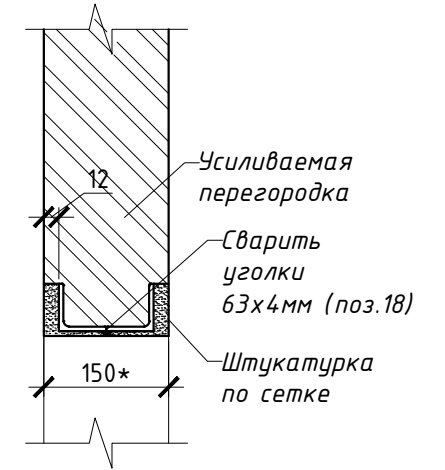
### Схема монтажных работ



### Условные обозначения

- Устанавливаемые дверные блоки
- Тип пола

### Схема усиления проемов



### Экспликация полов

Помещение	Тип пола	Схема пола	Данные элементов пола	Площадь, м кв.
процедурная, комната управления	1		1-Линолеум атистат. на клее - 3 мм 2-Магнезиально-баритовая смесь - 20 мм 3-Выравнивающая армир. стяжка цементно-песчаная (М150) - 57 мм 4-Усил. ж/б плита перекрытия - 80 мм	44,02
коридор ожидания	2		1-Керамическая плитка на плиточном клее - 12 мм 2-Самонивелируемая стяжка - 5-10 мм 3-Выравнивающая армир. стяжка цементно-песчаная (М150) - 30-35 мм 4-Сущ. ж/б плита перекрытия	16,86
тамбур	3		1-Керамогранит. плитка на плиточном клее - 15 мм 2-Самонивелируемая стяжка - 5-10 мм 3-Выравнивающая армир. стяжка цементно-песчаная (М150) - 25-30 мм 4-Сущ. ж/б плита перекрытия	6,2

1. Все размеры уточнять при монтаже.
2. За условную отметку 0.000 принят уровень чистого пола.
3. Произвести монтажные работы согласно плану.
4. Данный лист см. совместно с листами 5-6.
5. На двери установить доводчики и дверные ограничители.
6. После монтажа дверных блоков и напольного покрытия выполнить рентгензащитную отделку процедурного кабинета.
7. Отделочные работы стен и потолков выполнять согласно раздела ТХ.
8. Минимальная величина опирания перемычки на перегородку из кирпича 150мм.
9. Между помещениями процедурной и коридором выполнить съезд из армир. ц.п. стяжки с уклоном 1/10.

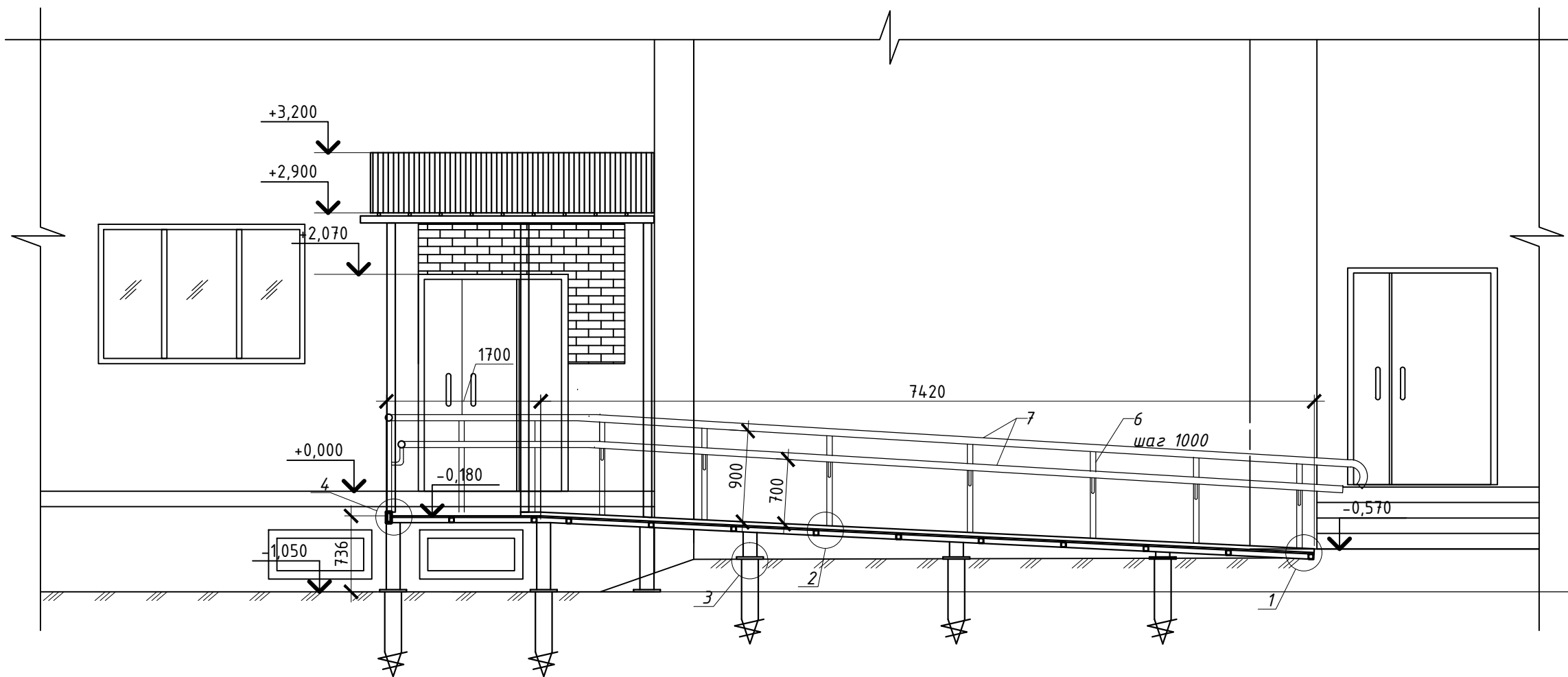
Изм.	Кол.	Лист	№ док.	Подпись	Дата
ГИП					
Проверил					
Разраб.					
Н. контр.Н.					

Стадия	Лист	Листов
РП	4	10

Монтажные работы (внутренние помещения).

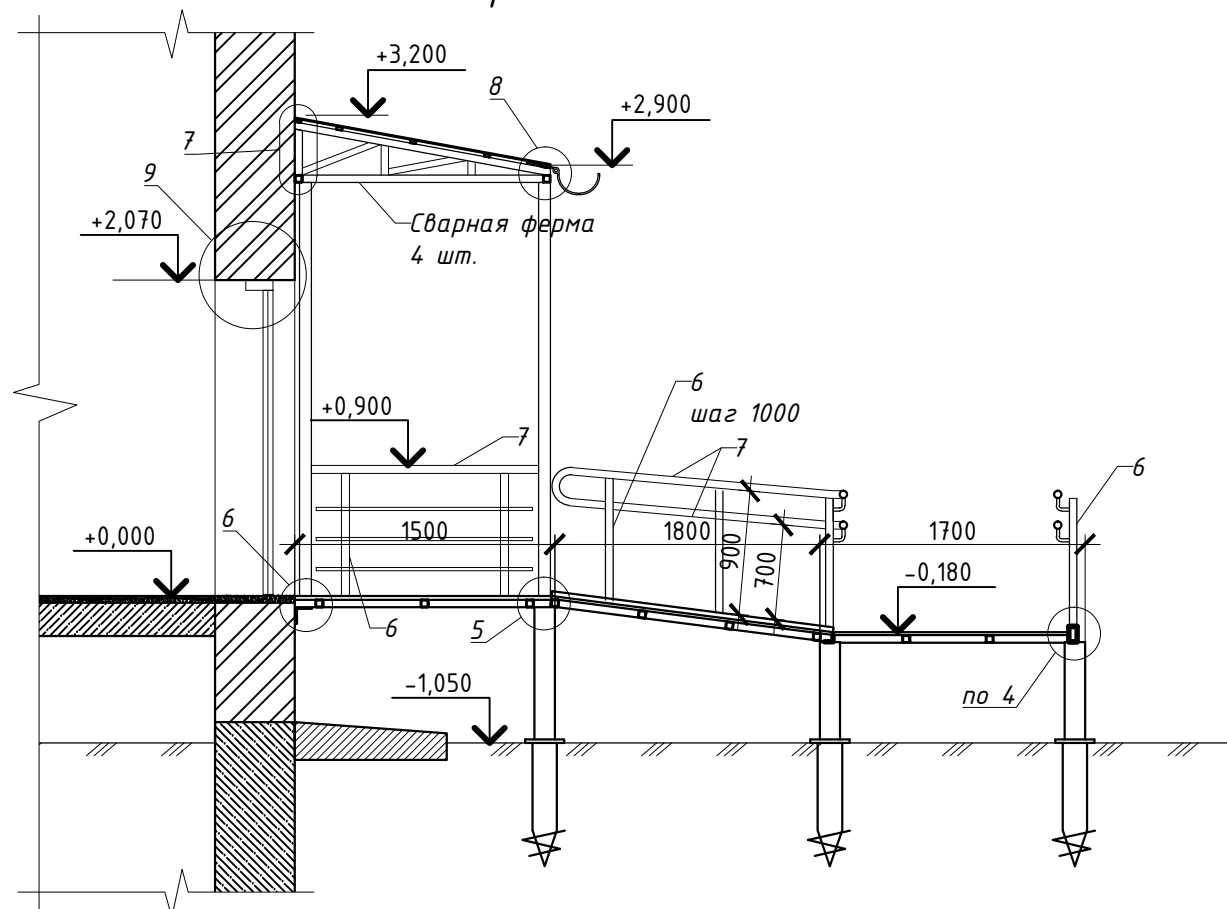


Разрез 1-1.

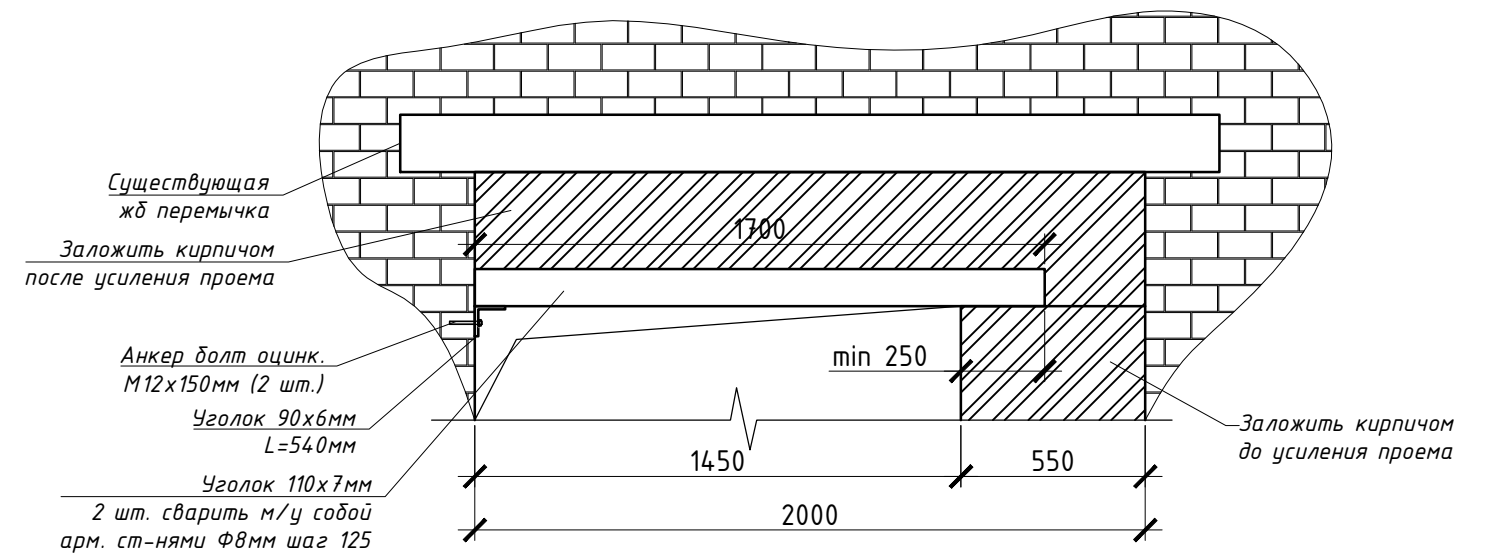


1. Все размеры уточнять при монтаже.
2. За условную отметку 0.000 принят уровень чистого пола.
3. Крепление металлических элементов конструкции, указанных на чертеже, произвести с помощью сварки. Сварные швы по ГОСТ 5264-80, либо по наименьшей толщине свариваемых деталей.
4. Покрытие всех металлических элементов состав для холодного цинкования в два слоя после сварки.
5. Восстановить отделку площадки после монтажа пандуса.

Разрез 2-2.

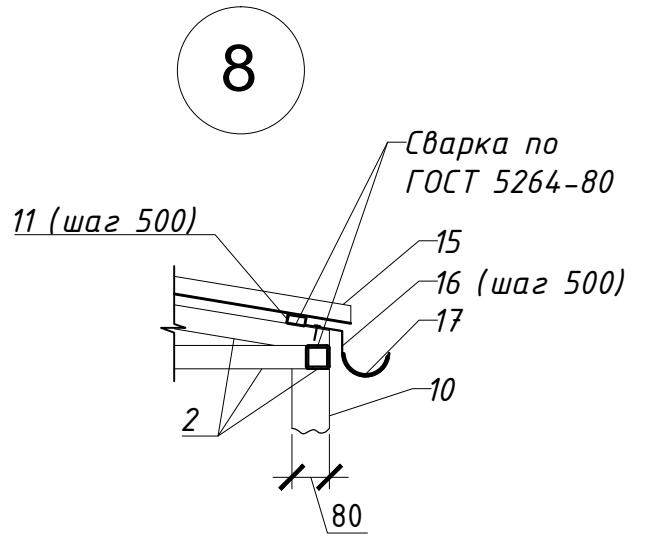
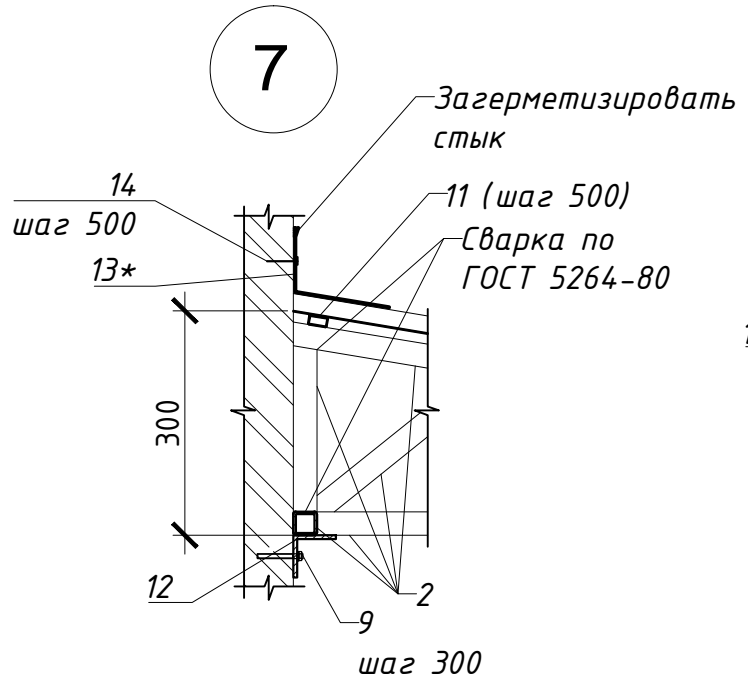
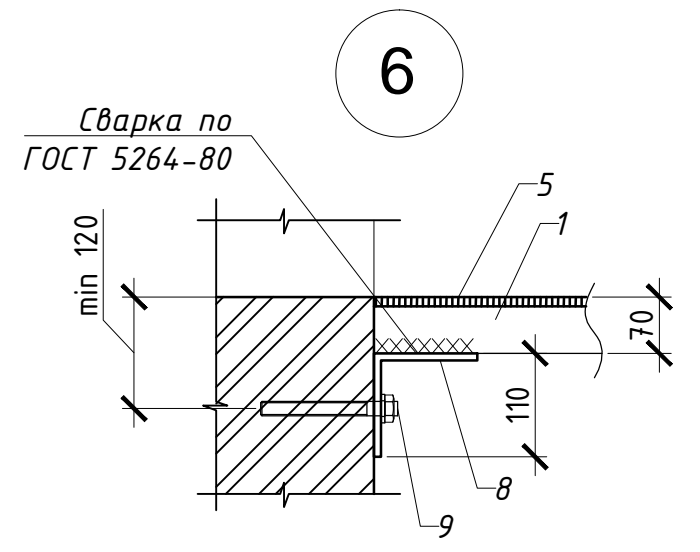
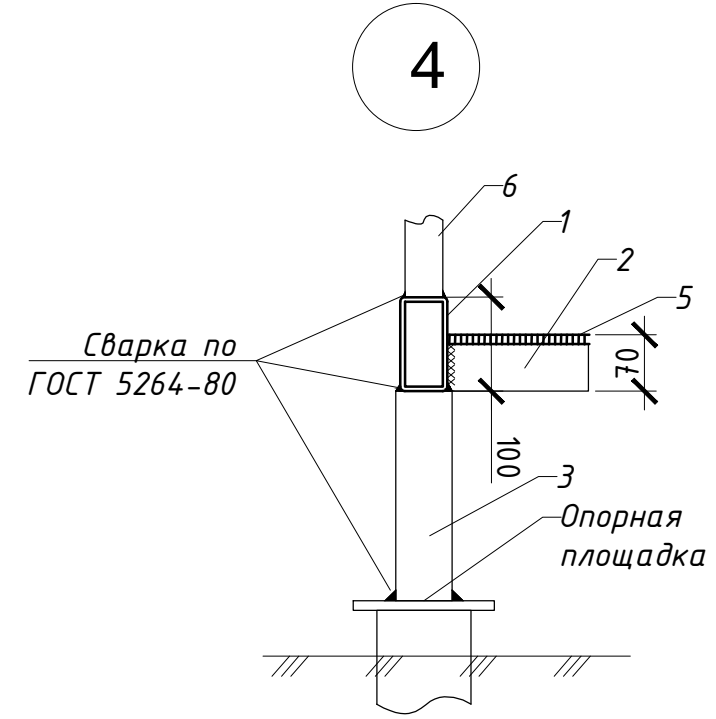
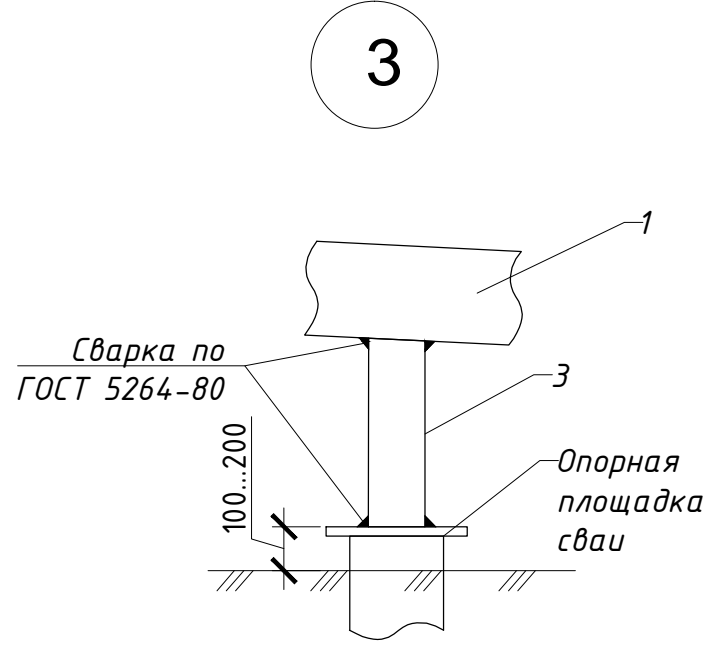
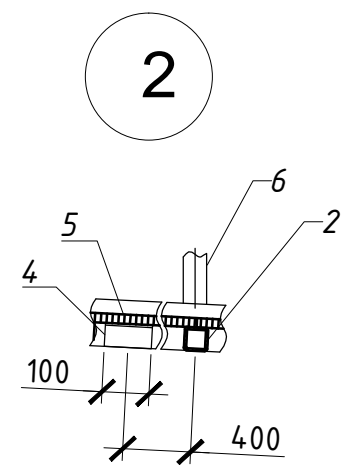
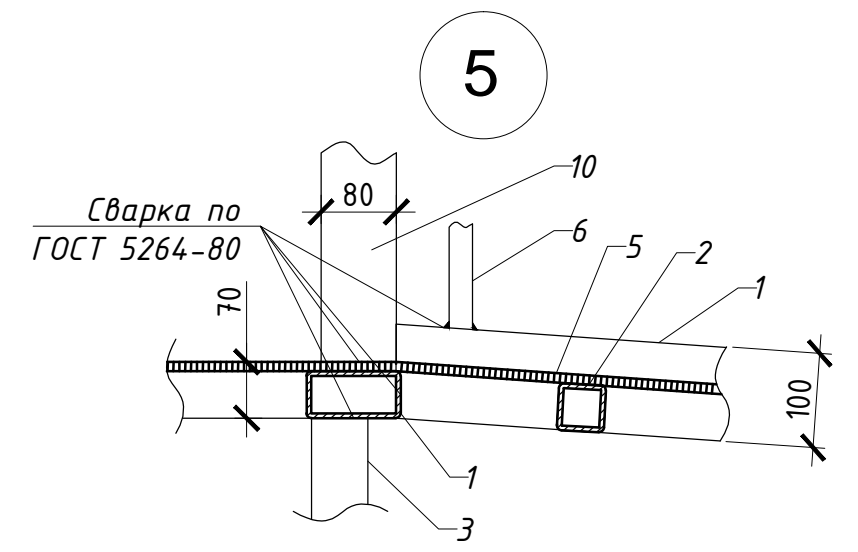
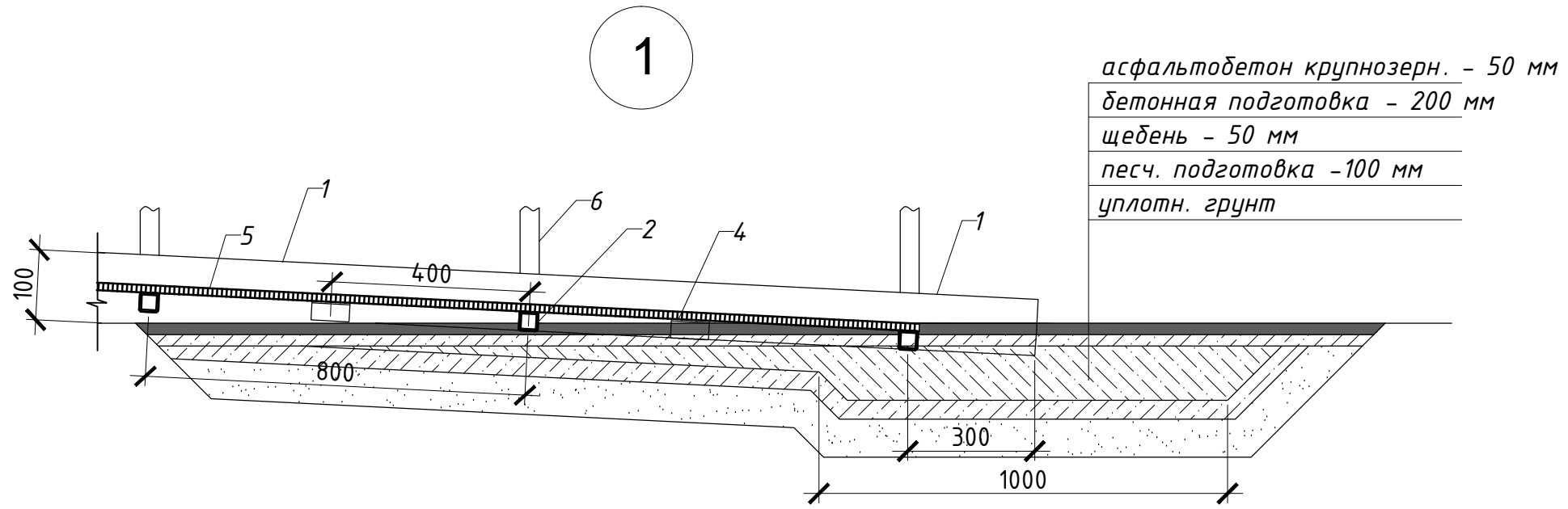


Узел устройства перемычки в нес. стене.



Изм.	Кол.	Лист	№ док.	Подпись	Дата			
ГИП		Вашанова				Стадия	Лист	Листов
Проверил		Вашанова				РП	7	10
Разраб.		Маликов				Разрез 1-1, 2-2. Узел устройства перемычки в нес. стене.		
Н. контр.		Шелестина						



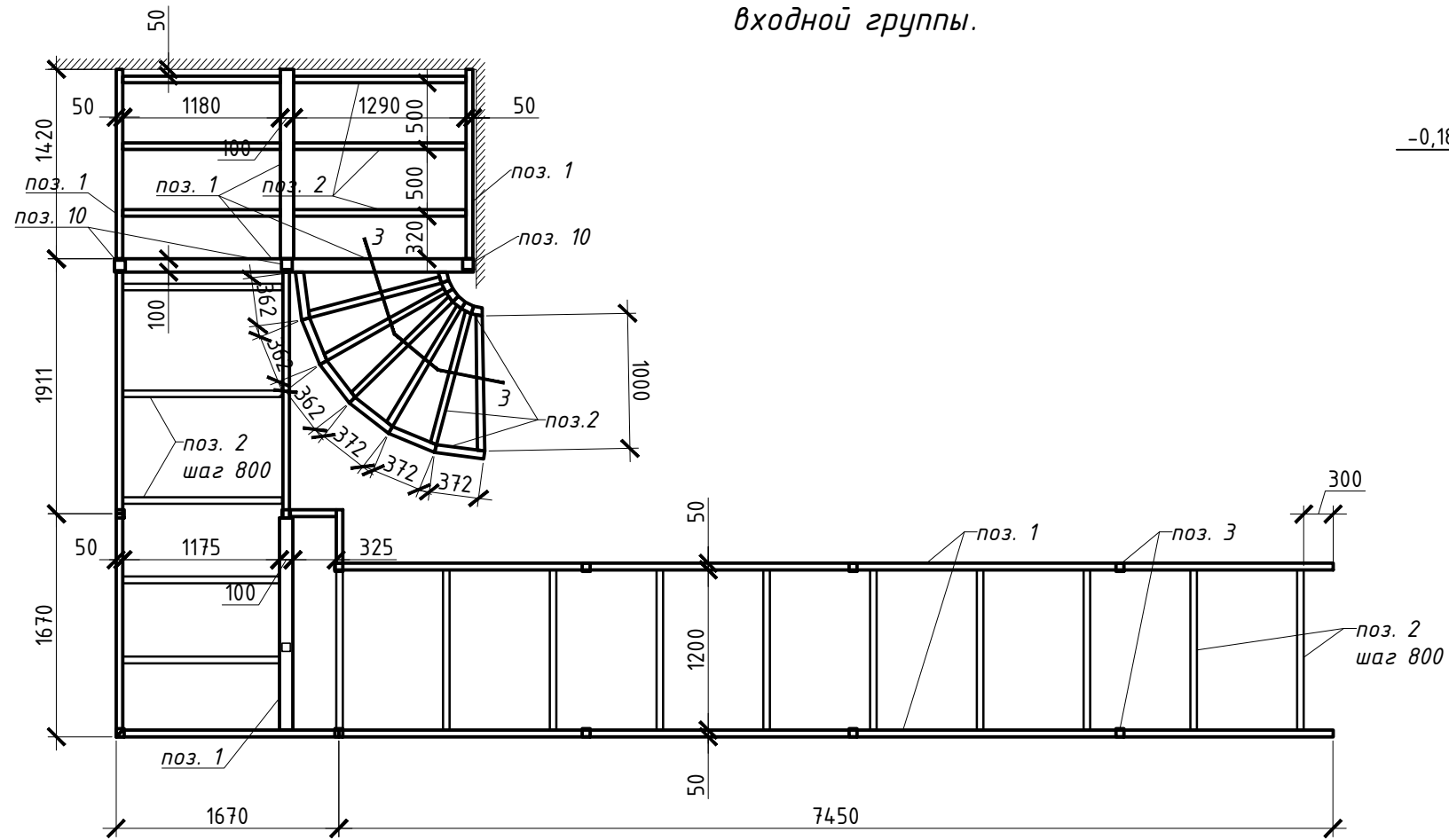


1. Все размеры уточнять при монтаже.
2. За условную отметку 0.000 принят уровень чистого пола.
3. Крепление металлических элементов конструкции, указанных на чертеже, произвести с помощью сварки. Сварные швы по ГОСТ 5264-80, либо по наименьшей толщине свариваемых деталей.
4. Покрытие всех металлических элементов состав для холодного цинкования в два слоя после сварки.
5. Восстановить отделку площадки после монтажа пандуса.

Изм.	Кол.	Лист	№ док.	Подпись	Дата			
ГИП						Стадия	Лист	Листов
Проверил						РП	8	10
Разраб.								
Н. контр.Н.						Узлы входной группы 1-8.		



Схема расстановки несущих элементов входной группы.



Сечение 3-3.

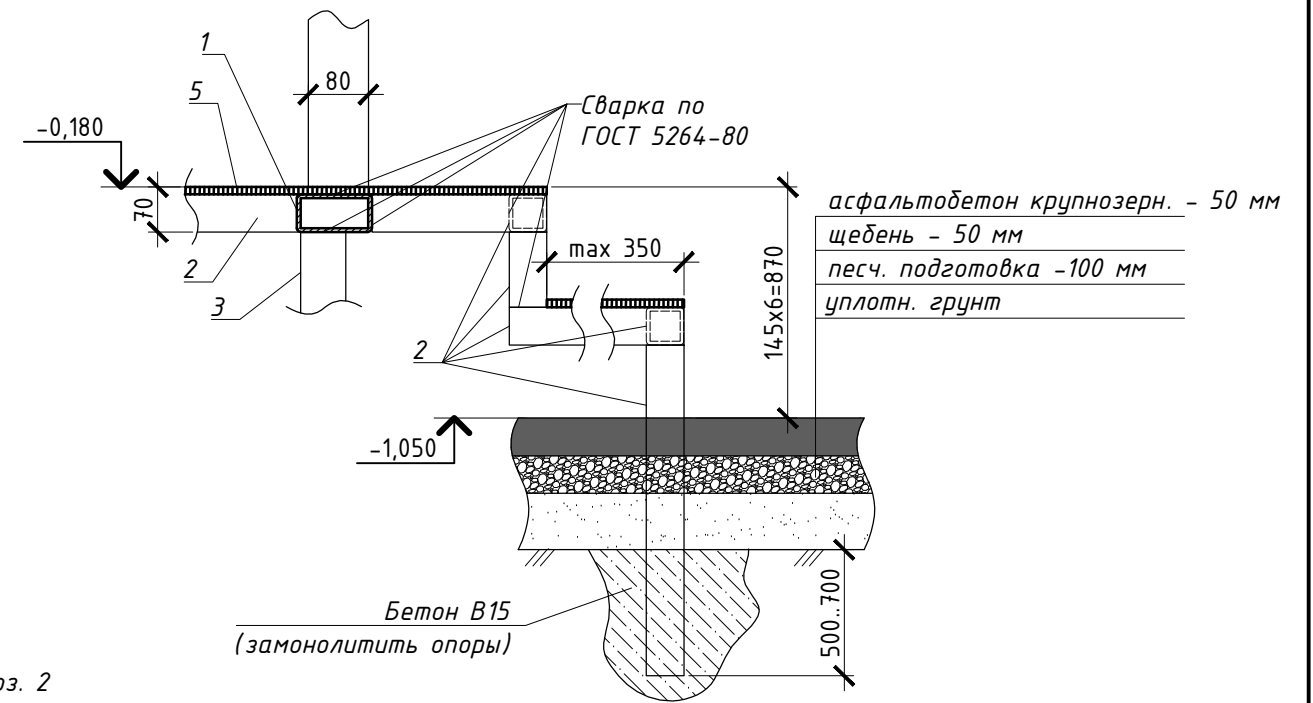
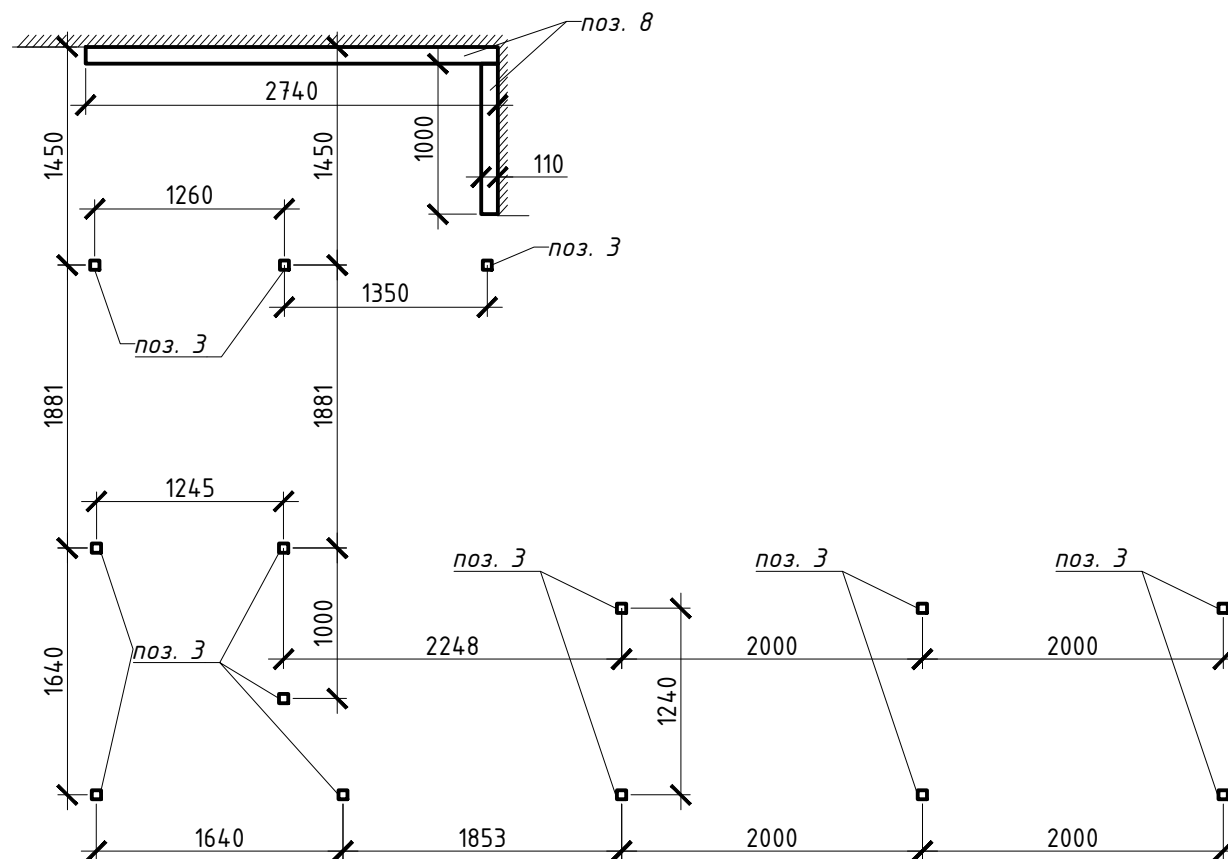



Схема расстановки опорных конструкций.



1. В качестве опорных конструкций использовать винтовые сваи размером Ф89мм с опорной площадкой. Кол-во площадок 14 шт. После ввинчивания заполнить полость сваи бетоном В15.
2. За условную отметку 0.000 принят уровень чистого пола.
3. Крепление металлических элементов конструкции, указанных на чертеже, произвести с помощью сварки. Сварные швы по ГОСТ 5264-80, либо по наименьшей толщине свариваемых деталей.
4. Покрытие всех металлических элементов состав для холодного цинкования в два слоя после сварки.
5. Восстановить отделку площадки после монтажа пандуса.

Изм.	Кол.	Лист	№ док.	Подпись	Дата	Стадия	Лист	Листов
						РП	9	10
Изм.	Кол.	Лист	№ док.	Подпись	Дата	Разрез 3-3. Схема расстановки несущих элементов пандуса.		
ГИП		Вашанова				 <b>АТОМЛАЙН</b> ВЫСОКОТЕХНОЛОГИЧНОЕ ПРОЕКТИРОВАНИЕ		
Проверил		Вашанова						
Разраб.		Маликов						
Н. контр.		Шелестина						